



BUDYNEK

I

LOKAL

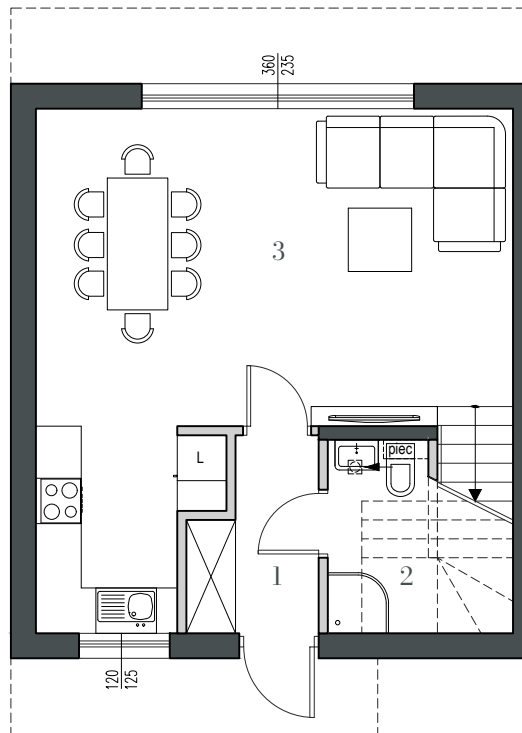
B

POW. UŻYTKOWA

91,02m²

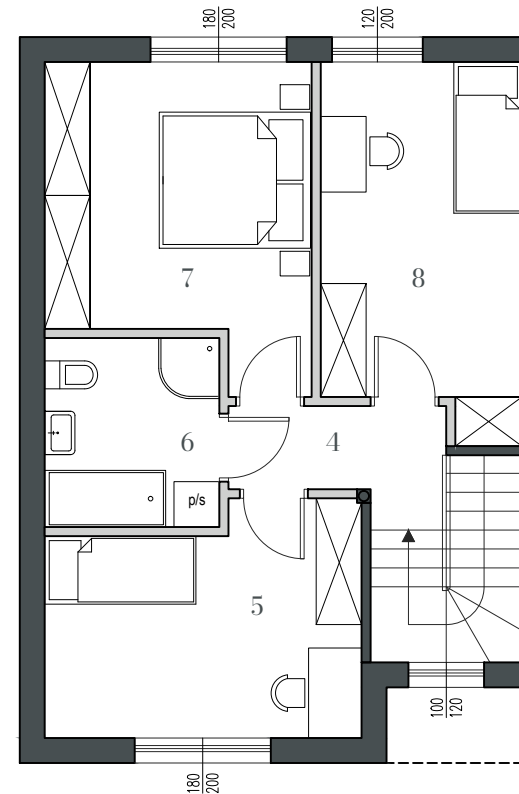
w tym
komunikacja

Osiedle Listopadowa



PARTER

- 1 wiatrołap - 3,81 m²
- 2 łazienka - 3,65 m²
- 3 salon z kuchnią - 31,88 m²



PIĘTRO

- 4 komunikacja - 8,31 m²
- 5 sypialnia - 11,99 m²
- 6 łazienka - 5,73 m²
- 7 sypialnia - 13,37 m²
- 8 sypialnia - 12,28 m²

Ściany nierozbieralne Ściany działowe 0 1 2m

Uwagi:
 1. Powierzchnie pomieszczeń podano z uwzględnieniem tynków, powierzchnia pod ściankami działowymi oraz powierzchnia tarasubałkonofoggi nie jest wliczona do powierzchni lokalu. Powierzchnie podano wg normy PN-ISO 9836 Z2-07 - w tym komunikacja
 2. Powierzchnie pomieszczeń mogą ulec zmianom.
 3. Inwestor zastrzega sobie możliwość wprowadzenia zmian w kolejnych etapach inwestycji.
 4. Wizualizacje, przedstawione aranżacje wnętrza oraz zagospodarowanie terenu mają charakter poglądowy, nie stanowią zobowiązania umownego.
 5. Niniejszy dokument nie stanowi oferty w rozumieniu przepisów kodeksu cywilnego.