

BUDYNEK

POW. UŻYTKOWA

Osiedle Listopadowa

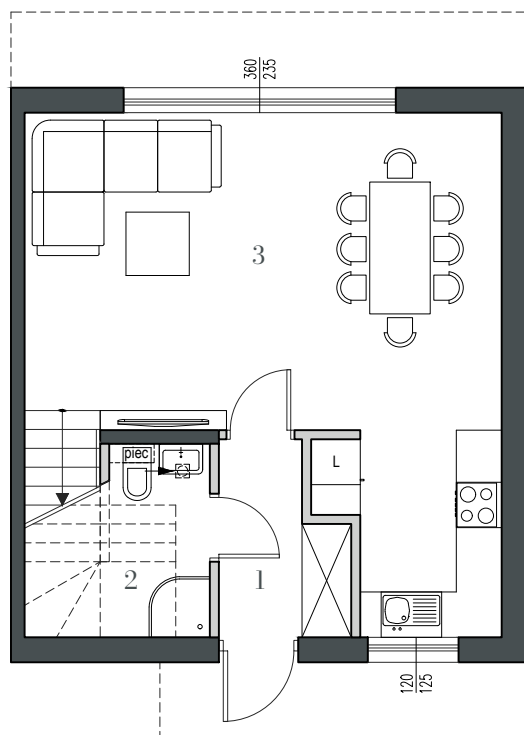
4

91,02m<sup>2</sup>

w tym  
komunikacja

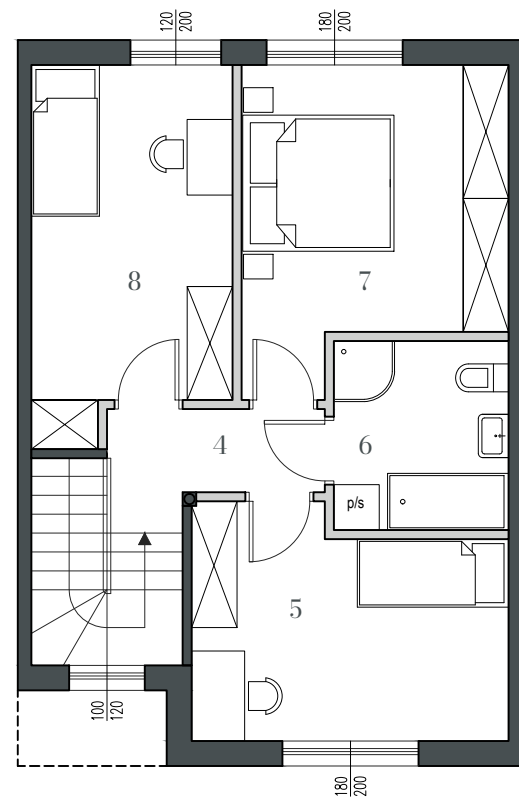
LOKAŁ

A



**PARTER**

- 1 wiatrołap - 3,81 m<sup>2</sup>
- 2 łazienka - 3,65 m<sup>2</sup>
- 3 salon z kuchnią - 31,88 m<sup>2</sup>



**PIĘTRO**

- 4 komunikacja - 8,31 m<sup>2</sup>
- 5 sypialnia - 11,99 m<sup>2</sup>
- 6 łazienka - 5,73 m<sup>2</sup>
- 7 sypialnia - 13,37 m<sup>2</sup>
- 8 sypialnia - 12,28 m<sup>2</sup>

Ściany nierozbieralne    Ściany działowe    0 1 2m

Uwagi:  
1. Powierzchnie pomieszczeń podano z uwzględnieniem tynków, powierzchnia pod ściankami działowymi oraz powierzchnia tarasu/balkonu/foggi nie jest wliczona do powierzchni lokalu. Powierzchnie podano wg normy PN-ISO 9836 Z2-07 - w tym komunikacja  
2. Powierzchnie pomieszczeń mogą ulec zmianom  
3. Inwestor zastrzega sobie możliwość wprowadzenia zmian w kolejnych etapach inwestycji.  
4. Wzrostki, przedstawione aranżacje wnętrza oraz zagospodarowanie terenu mają charakter poglądowy, nie stanowią zobowiązania umownego.  
5. Niniejszy dokument nie stanowi oferty w rozumieniu przepisów kodeksu cywilnego.